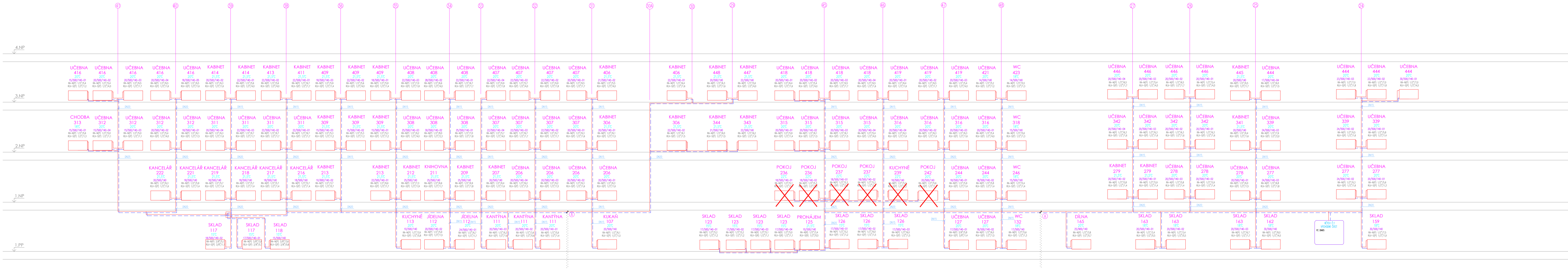
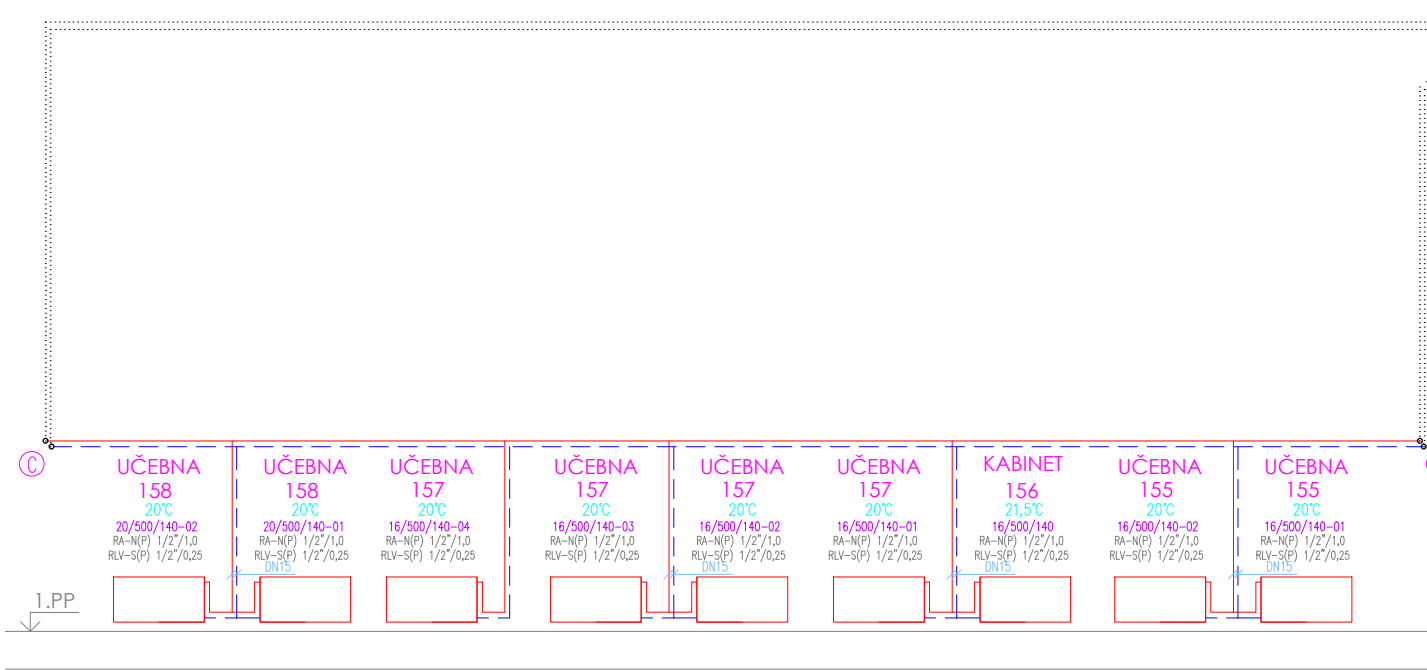
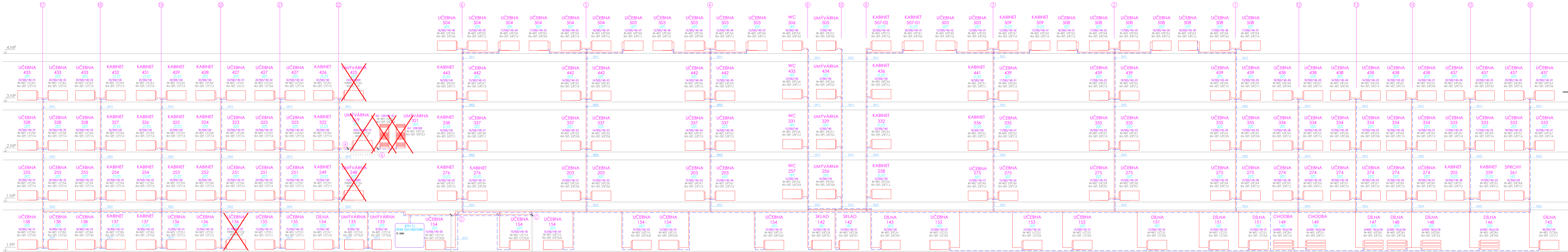


Větev č.1–VÝCHODNÍ ČÁST



Větev č.2–ZÁPADNÍ ČÁST+NÁDSTAVBA



LEGENDA POTRUBÍ



LEGENDA POTRUBÍ

- TOPNÁ VODA – PŘÍVOD – STÁVAJÍCÍ
- TOPNÁ VODA – ZPĚT – STÁVAJÍCÍ
- DN15 OCELOVÉ POTRUBÍ SPOJOVANÉ SVAROVÁNÍM

LEGENDA

- VK33/060120
- 25/160/500
- 3x3000–76x3156
- KORADO 1/2"/3,0
- VEKOTEC (P) 1/2"
- RA–N(P) 3/8"/5,0
- RLV–S(P) 3/8"/0,5
- OCELOVÉ DESKOVÉ OTOPNÉ VENTIL COMPACT, TYP 33, VÝŠKA 600 MM, DÉLKA 1200 MM
- OCELOVÉ/LITINOVÉ ČLÁNKOVÉ TĚLESO, POČET ČÁNKŮ 25, ROZTČEĆ 500 MM, ŠÍŘKA ČLÁNKU 160 MM
- OTOPNÝ HAD Z ŽEBROVANÝCH TRUBEK, 3 TRUBEKY DÉLKY 3000 mm, ROZMĚR TRUBEKY 76x3mm, PRŮMĚR ŽEBER 156mm
- INTEGROVANÁ VK VLOŽKA KORADO, NASTAVENÍ 3
- PŘÍPOJOVACÍ SROUBENÍ HEMEIER PRO OT S INTEGROVANOU VENTILOVOU VLOŽKOU, (P) – PŘÍMĚ
- TERMOSTATICKÝ VENTIL EXACT II, PŘÍMĚ PŘÍPOJENÍ, DN10, NASTAVENÍ VENTILU 5,0
- RADIÁTOROVÉ SPODNÍ REGULAČNÍ SROUBENÍ REGULUX, PŘÍMĚ PŘÍPOJENÍ, DN15, NASTAVENÍ VENTILU 0,5

POZNÁMKA

CÉLA SOUSTAVA BUDE ŘÁDNĚ PROPLÁCHNUTA A VYČISTĚNÁ!
VŠEČKÉ ROZVODY BUDOU PROVĚZENY TAK, ABY BYLY ŘÁDNĚ ODVOZUJITELNÉ A VYPUSTITELNÉ.
VŠECHNY REGULAČNÍ ARMATURY BUDOU SEŘÍZENY NA HODNOTY PŘEDPISÁNÉ NA VÝKRESECH A BUDE O TOM SEPSÁN PROTOKOL.
VÝVAŽOVACÍ ARMATURY BUDOU PO MONTÁŽI ZKONTROLOVÁNY MĚŘICÍM PŘÍSTROJEM – VIZ TECHNICKÁ ZPRÁVA
VŠECHNY TERMOSTATICKÉ HLAVICE BUDOU NASTAVENY NA POŽÁDOVANÉ TEPLOTY Z VÝKRESU (10,15,18,20,22°C), A NA ZÁKLADĚ POŽÁDOVKY INVESTORA BUDOU NA HLAVICE OSAZENY ZARÁŽKY PRO ZABRÁNĚNÍ MANIPULACE.
TERMOSTATICKÉ HLAVICE BUDOU V PŘÍPOJENÍ ANTIVANDAL PRO ZABRÁNĚNÍ KRADEŽE.
NENÍ-U VEDENO JINAK VŠEČKÉ PŘÍPOJKY JSOU STEJNĚ DIMENZE JAKO VENTILY.
VŠECHNY PATY BUDOU OSAZENY UZÁVĚRY A VYPOUŠTENÍM, TAK ABY MOHLA BÝT KAŽDÁ VĚTVĚ SAMOSTATNĚ VYPUSTITELNÁ.

STUPEN PD:	DPS	ZDIP:	ING. RENÉ ŠVÁRC
DATUM:	12/2018	KONTROLOVAL:	ING. RENÉ ŠVÁRC
ZAK. ČÍSLO:	18S2048	VYPRACOVAL:	KLÁRA SMOLKOVÁ

INVESTOR:	SPS Stavební, Koudelova 8, 602 00 Bno	PROJEKTANT:	ING. RENÉ ŠVÁRC
AKCE:	Hydraulické vyvážení topné soustavy v objektu SPS Stavební	KONTROLOVAL:	ING. RENÉ ŠVÁRC
PROFESE:	ÚSTŘEDNÍ VYTÁPĚNÍ	MĚŘITKO:	1:100
NAZEV VÝKRESU:	SCHEMA ZAPOJENÍ OTOPNÉ VĚTVĚ Č 1 a 2	FORMAT:	10xA4
		ČÍSLO VÝK:	7

ENERGETICKÉ PROJEKTY	PARC.Č.
CERGO ENERGY	ÚT
Číslo projektu: 1809	
Číslo výtisku: 001	
Projektant: Ing. René Švárc	